

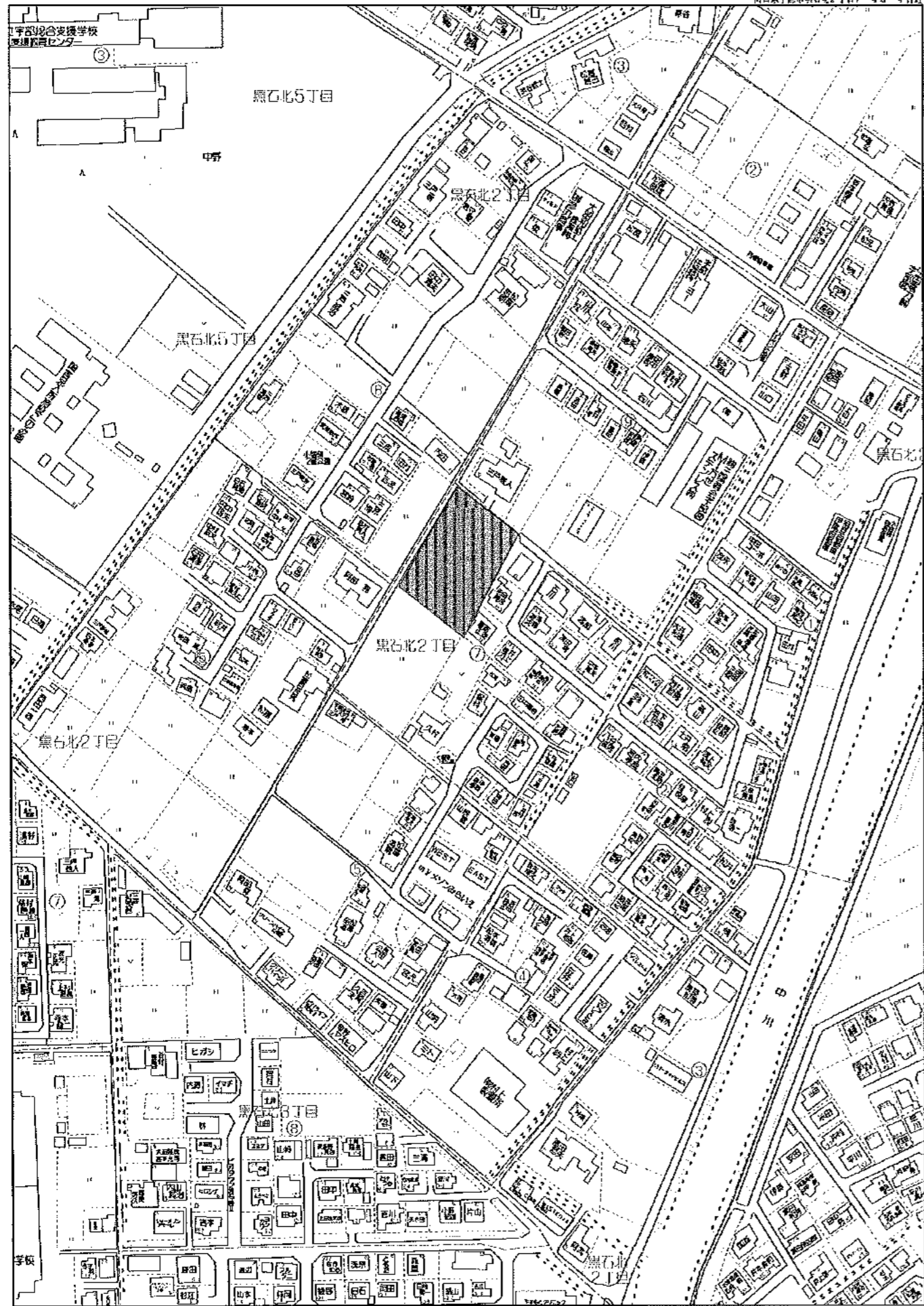
## 宇部市黒石北二丁目(2期)

### 物件概要

- 所在地:宇部市黒石北二丁目
  - 地目:宅地
  - 用途地域:第一種住居地域
  - 建ぺい率:60%
  - 容積率:200%
  - 設備:上下水道(下水道受益者負担金あり)・中国電力
  - 取引形態:売主
  - 開発許可番号 宇建指第547号
- ※電柱が立つ際には売主の指示に従っていただきます。  
※下水道受益者負担金㎡/300円

	面積	価格
1号地	251.49㎡(76.07坪)	8,443,000円
2号地	246.07㎡(74.43坪)	8,408,000円
商談中	247.07㎡(74.73坪)	8,443,000円
商談中	285.05㎡(86.22坪)	9,487,500円
5号地	256.91㎡(77.71坪)	8,554,700円
6号地	255.60㎡(77.31坪)	8,592,500円

成泰不動産 株式会社  
山口市小郡下郷323番地16  
TEL 083-972-2255  
FAX083-972-2239



地番 509-9、509-14ないし509-19 地積測量図

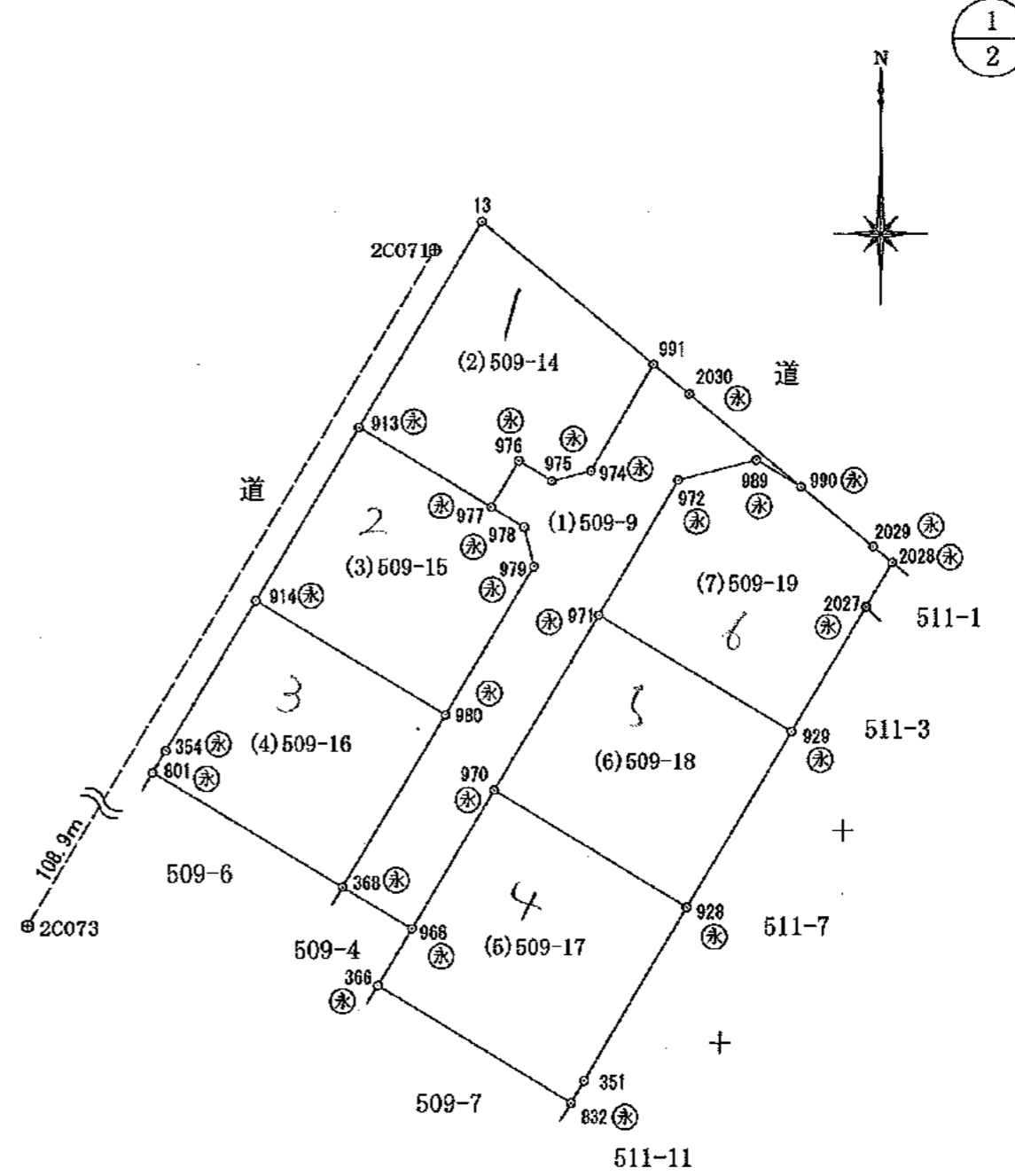
土地の所在 宇部市黒石北二丁目

1/2

点名	標識	X	Y
2C071	金属板	-222780.555	-88193.222
2C073	金属板	-222873.658	-88249.709

座標求積表

測点	標識	X	Y	辺長
991	新設金属プレート	-222789.014	-88176.761	9.211
974	新設金属プレート	-222796.917	-88181.493	3.007
975	新設金属プレート	-222797.653	-88184.409	2.889
976	新設金属プレート	-222796.164	-88188.885	4.012
977	新設金属プレート	-222799.602	-88188.952	2.884
978	新設金属プレート	-222801.085	-88186.478	3.014
979	新設金属プレート	-222804.010	-88185.761	12.867
980	新設金属プレート	-222816.044	-88192.369	14.903
368	新設金属プレート	-222827.827	-88200.031	6.027
968	新設金属プレート	-222830.914	-88194.855	11.982
970	新設金属プレート	-222820.635	-88188.698	15.188
971	新設金属プレート	-222807.615	-88180.877	11.678
972	新設金属プレート	-222797.592	-88174.885	6.035
989	新設金属プレート	-222796.119	-88169.033	3.926
990	新設金属プレート	-222798.139	-88165.666	10.898
2030	新設金属プレート	-222791.211	-88174.078	3.468
倍面積	617.377689			
面積	308.6888445		地積	308.68 m <sup>2</sup>



⊙—永続性のある境界標識

測量年月日	平成31年2月27日
座標系	世界測地系Ⅲ系

作成者 宇部市寺の前町5番4-2号  
土地家屋調査士 白石龍二  
(平成 31年 3月 4日作成)



申請人 成泰不動産株式会社  
代表取締役 柴田 真克

縮尺 1/500

地 番 509-9、509-14ないし509-19 地 積 測 量 図

土地の所在 宇部市黒石北二丁目

2  
2

地番 (2)509-14

測点	標識	X	Y	辺長
13	新設金属プレート	-222778.442	-88189.871	17.790
913	新設金属プレート	-222793.683	-88198.846	11.529
977	新設金属プレート	-222799.602	-88188.952	4.012
976	新設金属プレート	-222796.164	-88186.885	2.889
975	新設金属プレート	-222797.653	-88184.409	3.007
974	新設金属プレート	-222796.917	-88181.493	9.211
981	新設金属プレート	-222789.014	-88176.761	16.686
倍面積	502.988781			
面積	251.4943905	地積	251.49	m <sup>2</sup>

地番 (3)509-15

測点	標識	X	Y	辺長
913	新設金属プレート	-222793.683	-88198.846	15.000
914	新設金属プレート	-222808.534	-88206.582	18.566
980	新設金属プレート	-222815.044	-88192.369	12.867
979	新設金属プレート	-222804.010	-88185.751	3.014
978	新設金属プレート	-222801.085	-88186.478	2.884
977	新設金属プレート	-222799.602	-88188.952	11.529
倍面積	492.143281			
面積	246.0716405	地積	246.07	m <sup>2</sup>

地番 (4)509-16

測点	標識	X	Y	辺長
914	新設金属プレート	-222808.534	-88206.582	13.000
354	新設金属プレート	-222817.671	-88213.287	1.900
801	既設金属プレート	-222819.299	-88214.287	16.595
368	新設金属プレート	-222827.827	-88200.031	14.903
980	新設金属プレート	-222815.044	-88192.369	16.566
倍面積	494.160099			
面積	247.0750495	地積	247.07	m <sup>2</sup>

地番 (5)509-17

測点	標識	X	Y	辺長
970	新設金属プレート	-222820.635	-88188.698	11.932
968	新設金属プレート	-222830.914	-88194.855	4.900
366	既設金属プレート	-222835.116	-88197.376	16.865
832	既設コンクリート杭	-222843.782	-88182.908	1.900
351	新設プラスチック杭	-222842.155	-88181.927	14.984
928	新設コンクリート杭	-222829.321	-88174.194	16.906
倍面積	570.113722			
面積	285.0568610	地積	285.05	m <sup>2</sup>


地番 (6)509-18

測点	標識	X	Y	辺長
971	新設金属プレート	-222807.615	-88180.877	15.188
970	新設金属プレート	-222820.635	-88188.698	16.906
928	新設コンクリート杭	-222829.321	-88174.194	15.182
929	新設コンクリート杭	-222816.320	-88166.354	16.932
倍面積	513.836009			
面積	256.9180045	地積	256.81	m <sup>2</sup>

地番 (7)509-19

測点	標識	X	Y	辺長
972	新設金属プレート	-222797.592	-88174.885	11.678
971	新設金属プレート	-222807.615	-88180.877	16.932
929	新設コンクリート杭	-222816.320	-88166.354	10.793
2027	新設金属プレート	-222807.078	-88160.782	3.841
2028	新設金属プレート	-222803.788	-88158.796	1.876
2029	新設金属プレート	-222802.600	-88160.248	7.018
990	新設金属プレート	-222798.139	-88165.666	3.928
989	新設金属プレート	-222796.119	-88169.033	6.035
倍面積	511.203341			
面積	255.6016706	地積	255.60	m <sup>2</sup>

\*公 式  $A=1/2 \sum (X_2-X_1)(Y_1+Y_2)$   
 総計 1850.9064610 m<sup>2</sup>

作成者 宇部市寺の前町5番4-2号  
 土地家屋調査士 白石龍二  
  
 (平成 31年 3月 4日作成)

申請人 成泰不動産株式会社  
 代表取締役 柴田 真克  
 縮尺